



boplan®

READY  
FOR  
IMPACT



# VEILIGHEIDS- HEKKEN

BESCHERMING VAN MENSEN EN MACHINES  
TEGEN (OM)VALLENDE PRODUCTEN,  
HEFTRUCKS EN ANDERE VOERTUIGEN





# VEILIGHEIDSHEKKEN



**BESCHERMING VAN MENSEN EN MACHINES  
TEGEN (OM)VALLENDE PRODUCTEN,  
HEFTRUCKS EN ANDERE VOERTUIGEN**

De FLEX IMPACT® veiligheidshekken zorgen voor een logische, duidelijke scheiding tussen mensen en voertuigen. Onze flexibele veiligheidshekken zijn verkrijgbaar in drie versies, van licht tot zwaar. Je hebt ook de keuze uit twee of drie rails. Al onze veiligheidshekken zijn gemaakt van de hoogwaardige kunststof Extrilene®.

Van een veiligheidshek als perfecte aanvulling op vloermarkering tot een balustrade voor voetgangers op tussenverdiepingen en hoogtes. Van hekwerk voor kosteneffectieve machinebeveiliging en bescherming van voetgangers tot versterkte afscheidingen voor voetgangers en omheiningen in drukke verkeerszones. Of zelfs ter bescherming tegen (om)vallende producten en gestapelde goederen. Wij hebben een veiligheidshek voor elke toepassing.



Het HP PLUS 3 RAILS ICE FLEX® veiligheidshek bestaat ook in een uitvoering voor gebruik bij vries-temperaturen tot -30°C.

**BAKEN VOETGANGERSZONES AF EN  
VOORKOM ONGEVALLLEN**

## BELANGRIJKSTE KENMERKEN EN VOORDELEN



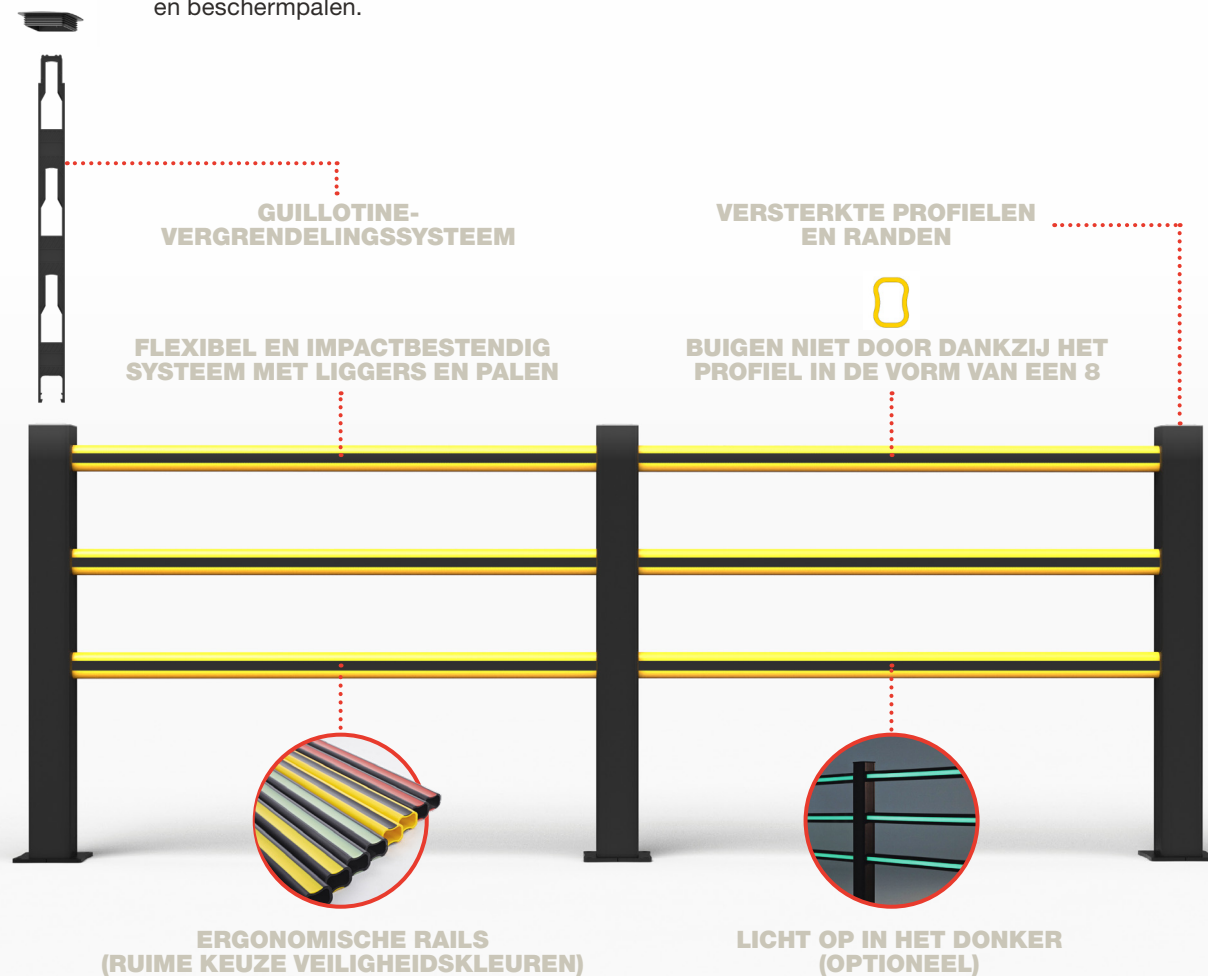
### SCHOKBESTENDIG EN FLEXIBEL

Onze producten zijn gemaakt van EXTRILENE®, een hoogwaardig kunststof polymeer. Dit materiaal is ideaal om zware schokken op te vangen. De vervorming die na elke botsing optreedt, verdwijnt als het voertuig terugkaatst.



### VOOR BINNEN EN BUITEN

De veiligheidshekken zijn een multifunctioneel railsysteem voor zowel binnen als buiten. Naast een duidelijke afbakening van looppaden fungeren ze vaak als valbeveiliging om veilig te werken op hoogte (tussenverdiepingen of werkplatforms). Ze zijn ook geschikt om mensen te beschermen tegen slecht gestapelde goederen en/of vallende producten. Bovendien koppel je de veiligheidsbarrières makkelijk met andere FLEX IMPACT® veiligheidsproducten zoals veiligheidspoorten, aanrijdbeveiliging en beschermpanelen.



### EENVOUDIGE INSTALLATIE DANKZIJ MODULAIRE OPBOUW

Onze veiligheidshekken zijn opgebouwd uit zo weinig mogelijk componenten. Voor de vergrendeling van die componenten heb je geen schroeven of bouten nodig. Alle onderdelen schuiven of klikken in elkaar. Dat laat een zekere bewegingsvrijheid toe. En dat is nodig, want een starre vergrendeling verhoogt het risico op breken bij impact. Bovendien zijn de kunststof onderdelen licht en dus makkelijk te hanteren en te transporteren.



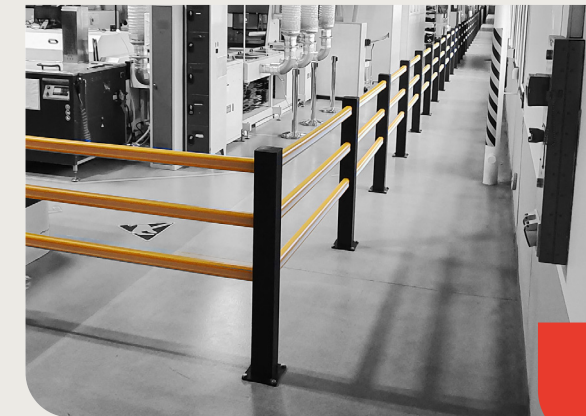
### BESTAND TEGEN CHEMICALIËN EN UV-STRALEN

Onze weerbestendige veiligheidshekken zijn bestand tegen chemicaliën en roesten niet. Ze zijn ideaal voor omgevingen waar vaak met chemicaliën wordt gewerkt en voor omgevingen met strenge hygiënische normen. Bacteriën hechten niet aan de kunststof die ook nog eens makkelijk schoon te maken is.



### OPTIMALE ZICHTBAARHEID

Onze kunststof veiligheidshekken en balustrades zijn ook verkrijgbaar met een glow-in-the-dark-look. Deze balustrades hebben een lichtgevende lijn die overdag licht absorbeert. Als het 's avonds donker wordt of als de stroom uitvalt, geven deze lichtgevende veiligheidshekken het geabsorbeerde licht geleidelijk vrij gedurende ongeveer een half uur. Dit is meer dan genoeg om in het donker de uitgang te vinden.



Lees de volledige case online

**HP PLUS met luminescente lijnen in het magazijn van Schneider Electric (Frankrijk).**



### ONDERHOUDSARM

FLEX IMPACT® veiligheidshekken vragen weinig tot geen onderhoud. Bij correct gebruik gaan onze installaties erg lang mee.

## TYPISCHE OMGEVINGEN

Voor de bescherming van personen tegen heftrucks, tegen machines en tegen (om)vallende goederen in:

- Magazijnen en opslagfaciliteiten
- Distributiecentra
- Centra voor transport en logistiek
- Levensmiddelenindustrie
- Parkeerfaciliteiten
- Logistiek, bevoorradingsketen en materiaalverwerkende industrie
- (Petro-)chemische industrieën
- Luchtvaart

**“ We waren op zoek naar hoogwaardige veiligheidsuitrusting voor de beveiliging van voetgangers op onze moderne productiesite. Met de kunststof oplossingen van Boplan voelen voetgangers zich veilig en is ons productiecentrum overzichtelijker. ” – Velux**



Lees de volledige case online



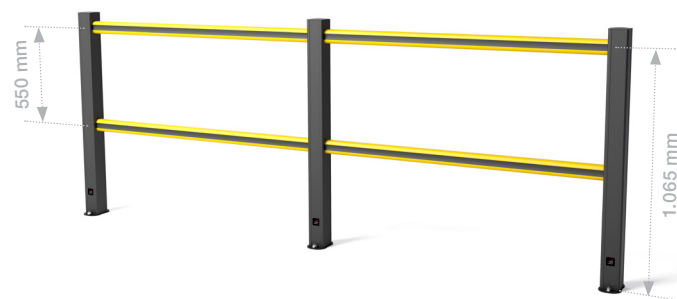
## VEILIGHEIDSSHEKKEN OM VOETGANGERS TE BEGELEIDEN EN VERKEERSSTROMEN TE SCHEIDEN

### HD LIGHT



Medewerkers en bezoekers zien vaak veiligheidsregels over het hoofd. Een fysieke barrière zoals de FLEX IMPACT® HD LIGHT dwingt hen het looppad te volgen en voorkomt ongevallen. Handig modulair en makkelijk te installeren.

\* TÜVNORD Certified



### HP PLUS 2 RAILS 3.50 kJ



De FLEX IMPACT® HP PLUS heeft 2 of 3 rails om voetgangers af te schermen in zones met druk verkeer. De stevige palen geven dit type veiligheidshek een impactweerstand van 3,5 kJ tot 5,5 kJ. Zo garandeert de HP PLUS de veiligheid van voetgangers.

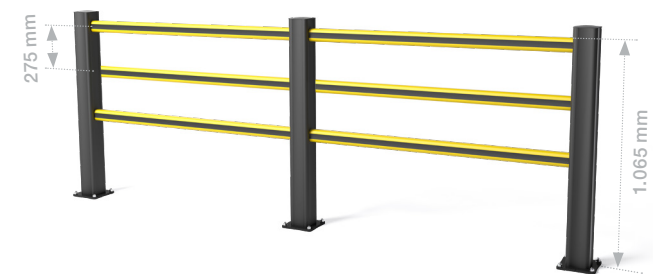
\* TÜVNORD Certified



### HP PLUS 3 RAILS 5.50 kJ



\* TÜVNORD Certified



### HP GRILL 5.50 kJ



Het FLEX IMPACT® HP GRILL veiligheidshek beschermt personen tegen vallende producten. De afscherming zorgt voor een duidelijke scheiding tussen personen en (gestapelde) goederen. Afhankelijk van de grootte van de goederen kies je voor een opstelling met 275 mm of 550 mm tussen de rails. De HP GRILL heeft een maximale hoogte van 2.800 mm. Kan ook gebruikt worden op mezzanines.



## HP PLUS 3 RAILS



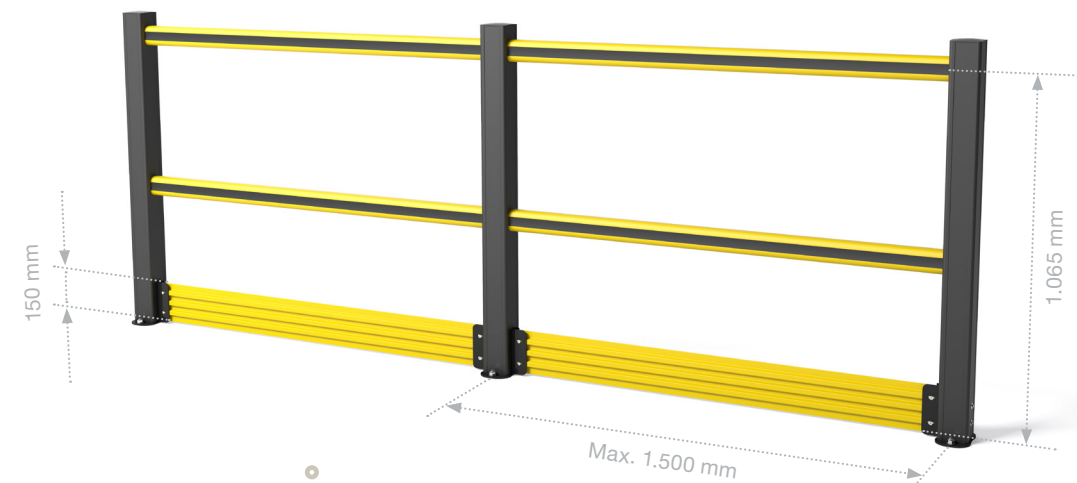


# HD MEZZA

## FLEX IMPACT® VEILIGHEIDSHEKKEN

### VEILIGHEIDSHEK MET PLINT ALS VALBEVEILIGING

De FLEX IMPACT® HD MEZZA is een reling die de veiligheid van personen, die op hoogte werken, garandeert. De stootvaste plint op de vloer voorkomt dat mensen en voorwerpen onder de reling door vallen.



#### HD MEZZA

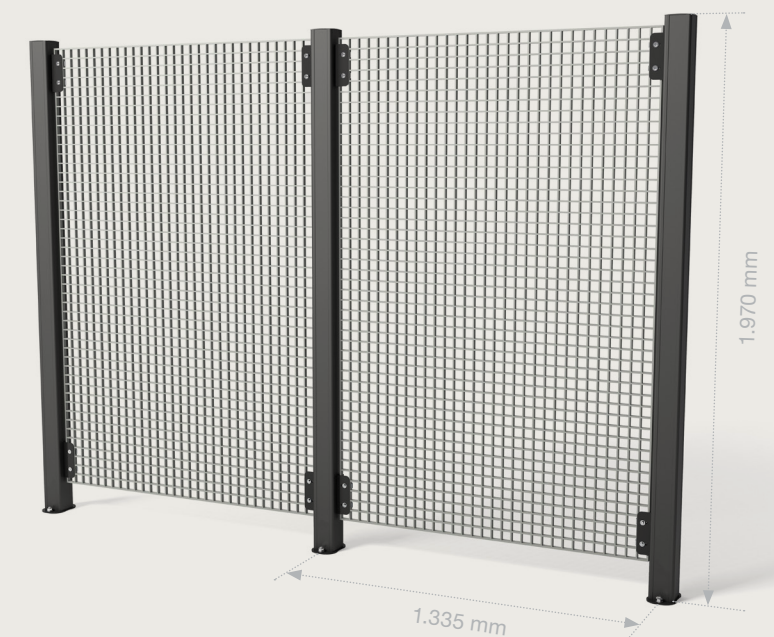


\* TÜVNORD Certified

## PERSONEN BESCHERMEN TEGEN MACHINES

Scherm machines veilig af met de FLEX IMPACT® FE FENCE. Dit veiligheidshek vormt een fysieke barrière tussen personen en machines. Het houdt voetgangers op een veilige afstand en voorkomt dat ze in aanraking komen met een machine als ze in de buurt ervan struikelen of vallen.

De FE FENCE is een kosteneffectief alternatief voor metalen veiligheidshekken. De speciale met glasvezelversterkte polymeer geeft het hekwerk een zekere flexibiliteit waardoor het materiaal na een botsing zijn oorspronkelijke vorm weer aanneemt.



#### FE FENCE 5.50 kJ





## BEVEILIGDE WANDELGANGEN TEGEN (OM)VALLENDE PRODUCTEN

De FLEX IMPACT® HT TUNNEL beschermt voetgangers door een veilige doorgang te creëren tussen gestapelde goederen of tussen gestapelde goederen en een muur.

De flexibele barrières voorkomen dat vallende producten op voetgangers terechtkomen. De vrijstaande tunnel installeer je makkelijk op elke plaats waar je mensen wilt beschermen tegen vallende producten. De HT TUNNEL WALL FIX is aan één kant aan een muur bevestigd. Het is de ideale oplossing voor looppaden die langs een muur lopen.



### HT TUNNEL FREE STANDING



## HT TUNNEL WALL FIX

### **BOPLAN HEADQUARTERS**

Muizelstraat 12  
8560 Moorsele, Belgium  
+32 56 20 64 20  
info@boplan.com

### **BOPLAN NEDERLAND**

Toermalijnring 100  
3316 LC Dordrecht  
+31 85 13 07 500  
info@boplan.nl

### **BOPLAN USA**

4350 W. White Road, St 300  
Flowery Branch, GA 30542  
+1 678-890-5906  
info@boplan.us

### **BOPLAN UK**

Science Centre, Wolverhampton Science Park  
Glaisher Drive, Wolverhampton WV10 9RU  
+44 1902 82 4280  
info@boplan.co.uk

### **BOPLAN DEUTSCHLAND**

IHP-Nord · Babenhäuser Str. 50  
63762 Großostheim  
+49 6026 999 51 90  
info@boplan.de

### **BOPLAN FRANCE**

617, Avenue de Bayonne  
64210 Bidart  
+33 (0)5 35 45 75 35  
info@boplan.fr

### **BOPLAN ESPAÑA**

Pl Ramon Berenguer el Gran, 1  
08002 Barcelona  
+34 936 81 66 88  
info@boplan.es

### **BOPLAN POLSKA**

Ul. Graniczna 34B / U16  
41-300 Dąbrowa Górnicza  
+48 728-878-670  
info@boplan.pl

### **BOPLAN ITALIA**

Via Privata Maria Teresa 7  
20123 Milano  
+32 56 20 64 20  
info@boplan.it

### **BOPLAN JAPAN**

4F Matsuoka II Building,  
1-2-11 Nijyooji Minami  
Nara City, Nara 630-8012  
+81 (0)742-93-8705  
info@boplan.co.jp

