



boplan®

READY  
FOR  
IMPACT



# KRAWĘŻNIKI

OCHRONA NA POZIOMIE PODŁOŻA



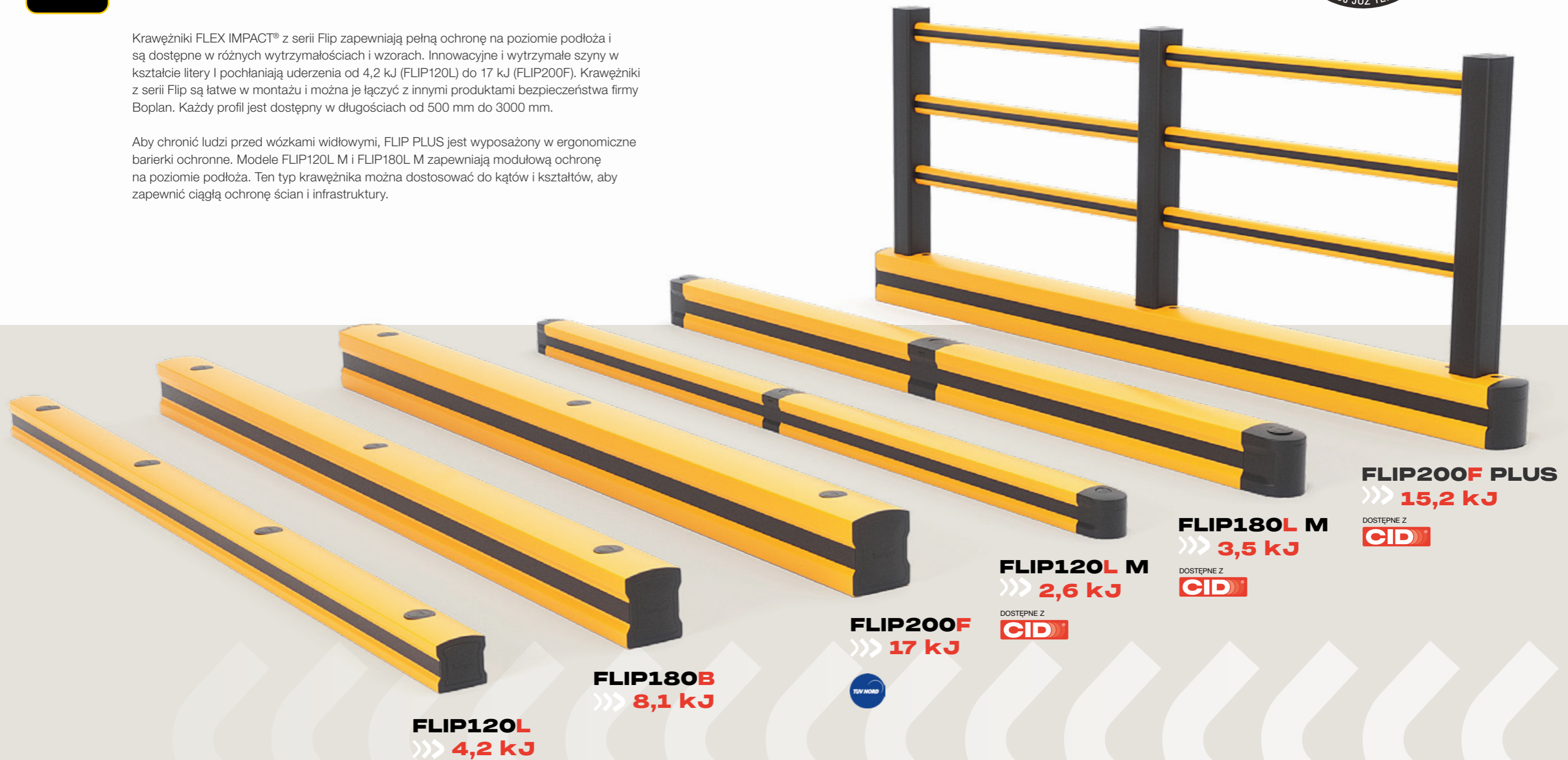
# KRAWĘŻNIKI



## OCHRONA NA POZIOMIE PODŁOŻA

Krawężniki FLEX IMPACT® z serii Flip zapewniają pełną ochronę na poziomie podłoża i są dostępne w różnych wytrzymałościach i wzorach. Innowacyjne i wytrzymałe szyny w kształcie litery I pochłaniają uderzenia od 4,2 kJ (FLIP120L) do 17 kJ (FLIP200F). Krawężniki z serii Flip są łatwe w montażu i można je łączyć z innymi produktami bezpieczeństwa firmy Boplan. Każdy profil jest dostępny w długościach od 500 mm do 3000 mm.

Aby chronić ludzi przed wózkami widłowymi, FLIP PLUS jest wyposażony w ergonomiczne barierki ochronne. Modele FLIP120L M i FLIP180L M zapewniają modułową ochronę na poziomie podłoża. Ten typ krawężnika można dostosować do kątów i kształtów, aby zapewnić ciągłą ochronę ścian i infrastruktury.



**FLIP120L**  
>>> 4,2 kJ

**FLIP180B**  
>>> 8,1 kJ

**FLIP200F**  
>>> 17 kJ



**FLIP120L M**  
>>> 2,6 kJ

DOSTĘPNE Z  
**CID**

**FLIP180L M**  
>>> 3,5 kJ

DOSTĘPNE Z  
**CID**

**FLIP200F PLUS**  
>>> 15,2 kJ

DOSTĘPNE Z  
**CID**

**OCHRONA PRZED  
UDERZENIAMI DO  
>>> 17 kJ**

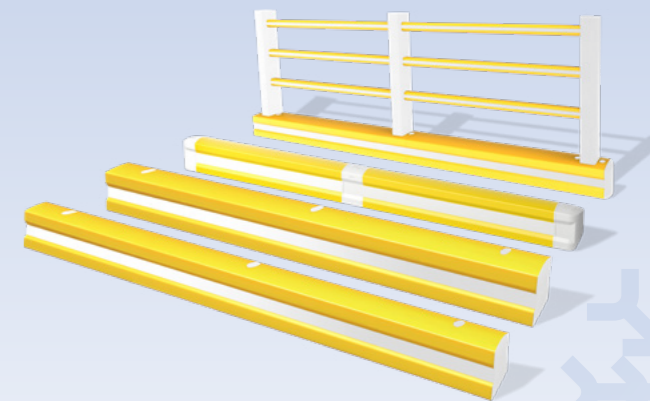


DZIĘKI OPATENTOWANEMU PRZEZ BOPLAN SYSTEMOWI CID® MOŻNA NATYCHMIAST ZIDENTYFIKOWAĆ MIEJSCE SILNEGO UDERZENIA W PRODUKT BEZPIECZEŃSTWA. WIĘCEJ INFORMACJI ZNAJDZIESZ NA STRONIE 9.

KRAWEŻNIKI FLEX IMPACT®



Krawężniki FLIP180B, FLIP200F, FLIP180L M i FLIP200F PLUS są również dostępne w wersji przeznaczonej do użytku w temperaturach do -30°C.



## GLÓWNE CECHY I KORZYŚCI



### ODPORNE NA UDERZENIA I ELASTYCZNE

Nasze produkty są wykonane z EXTRILENE®, wysokiej jakości polimeru. Ten materiał jest idealny do pochłaniania silnych uderzeń.



### ŁATWA KONSERWACJA

Krawężniki FLEX IMPACT® niemalże nie wymagają konserwacji. Przy prawidłowym użytkowaniu nasze systemy wytrzymują bardzo długo.



### ODPORNOŚĆ NA CHEMIKALIA I PROMIENIOWANIE UV

Nasze odporne na warunki atmosferyczne krawężniki są również odporne na działanie środków chemicznych i nie rdzewieją. Doskonale nadają się do środowisk, w których często używane są substancje chemiczne lub w których obowiązują rygorystyczne normy higieniczne. Bakterie nie przywierają do polimeru i łatwo się go czyści.



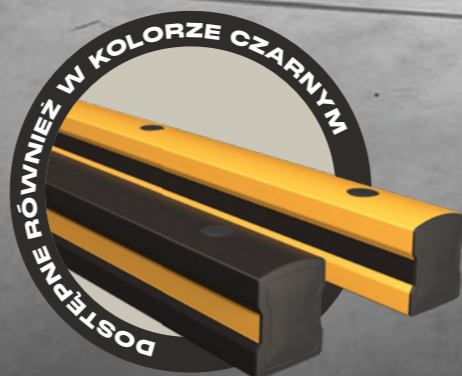
### DO UŻYTKU NA ZEWNĄTRZ I WEWNĄTRZ BUDYNKÓW



### SZYBKI I ŁATWY MONTAŻ



### OPTYMALNA WIDOCZNOŚĆ



## ZASTOSOWANIA KRAWEŻNIKÓW Z SERII FLIP:

- Ochrona przed uderzeniami na poziomie podłóża
- Ochrona delikatnych ścian, takich jak ściany lodówek, ściany dekoracyjne i panele warstwowe
- Ochrona maszyn, sprzętów i infrastruktury
- Optymalna ochrona regałów
- Prowadnice kół dla wózków paletowych i towarowych w alejkach

## KRAWEŻNIKI ZAPEWNIAJĄCE OCHRONĘ NA POZIOMIE PODŁOŻA



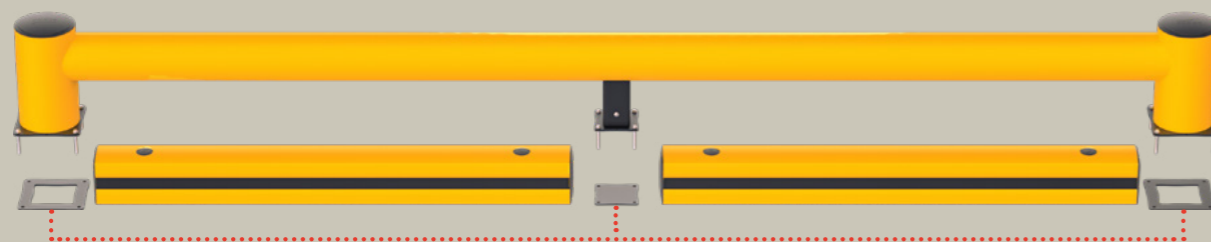
**FLIP120L**  
>>> 4,2 kJ

 **FLIP180B**  
>>> 8,1 kJ  
DOSTĘPNE

 **FLIP200F**  
>>> 17 kJ  
\* Certyfikat TÜV NORD  
DOSTĘPNE



## POŁĄCZ KRAWEŻNIK FLIP200F Z ODBOJNICAMI OCHRONNYMI TB 400



Elementy dystansowe do zwiększenia wysokości odbojnic ochronnych TB 400

## KRAWEŻNIKI PROWADZĄCE PIESZYCH I ZAPEWNIAJĄCE OCHRONĘ NA POZIOMIE PODŁOŻA

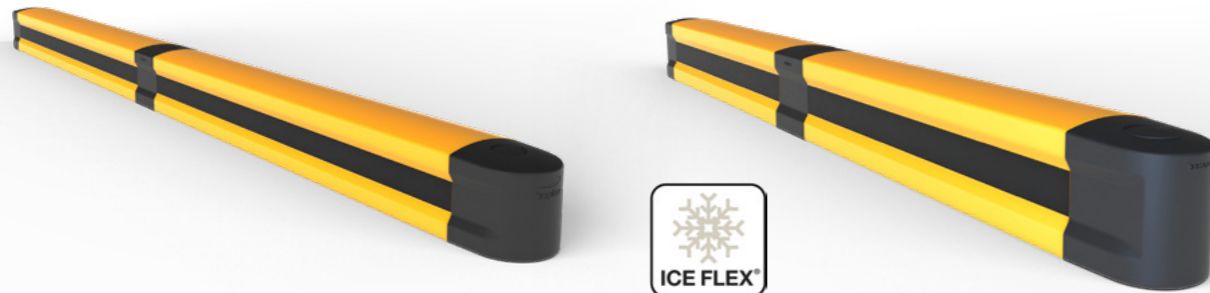


**FLIP200F PLUS**  
>>> 15,2 kJ



## KRAWEŻNIKI MODUŁOWE

Nasze modułowe krawężniki dopasowują się do konturów i kątów ścian, maszyn i infrastruktury. Zapewnia to ciągłą ochronę. Elementy końcowe, środkowe, uniwersalne elementy narożne i narożniki 90° umożliwiają modułową konfigurację zgodną z potrzebami Twojej firmy.



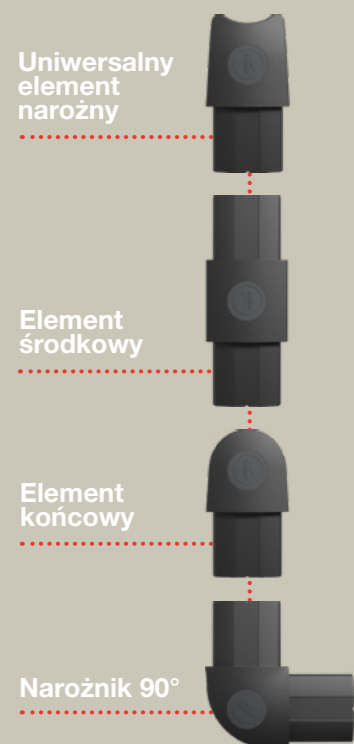
**FLIP120L M**  
 >>> 2,6 kJ



**FLIP180L M**  
 >>> 3,5 kJ



### ZŁĄCZA ODPORNE NA UDERZENIA

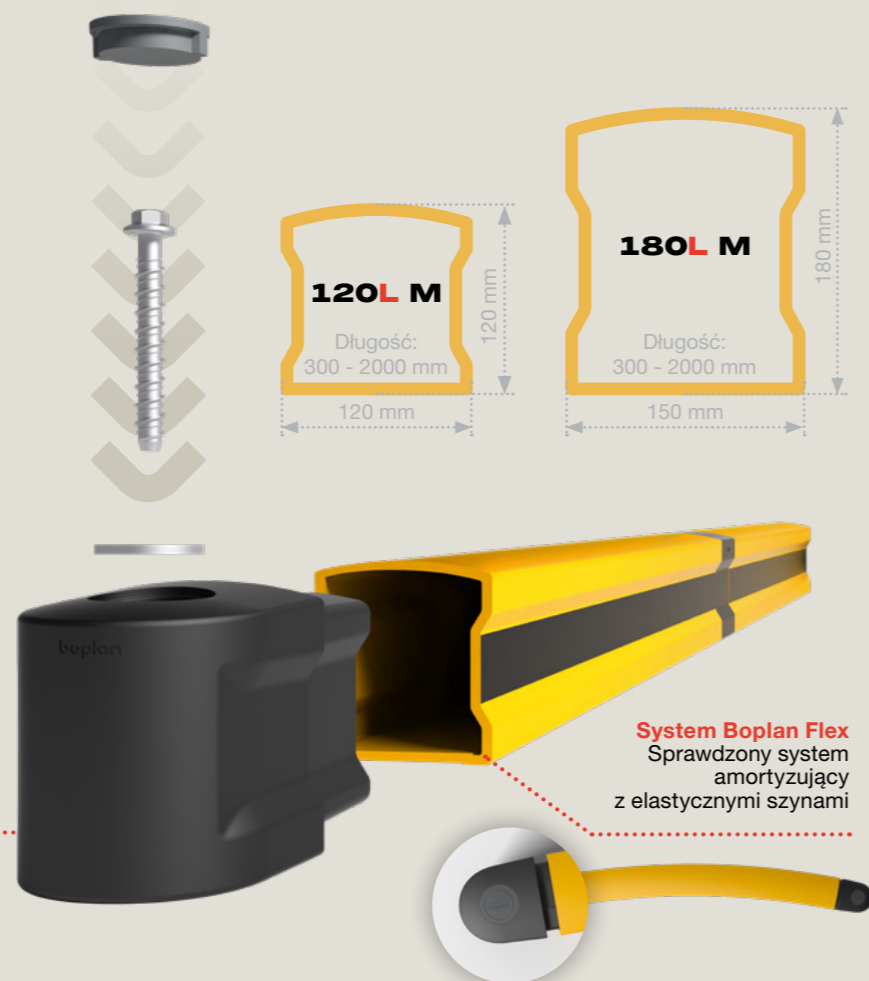


Uniwersalny element narożny

Element środkowy

Element końcowy

Narożnik 90°



**System Boplan Flex**  
 Sprawdzony system amortyzujący z elastycznymi szynami

## CID® WYKRYWANIE KRYTYCZNYCH UDERZEŃ

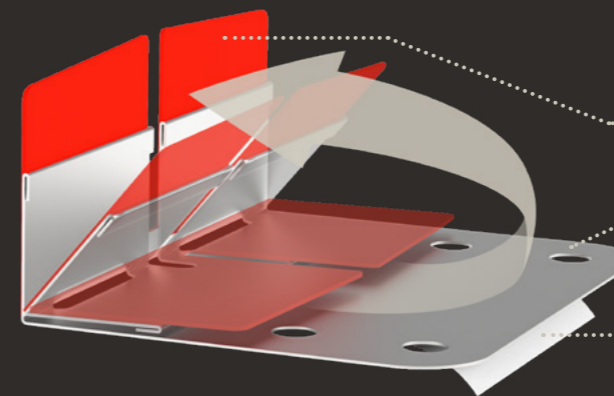
**SZYBKO IDENTYFIKUJ, GDZIE DOSZŁO DO POWAŻNEJ KOLIZJI I WYMAGANA JEST KONTROLA TECHNICZNA KRAWEŻNIKÓW**

Chociaż urządzenia zabezpieczające często wydają się nieuszkodzone z zewnątrz, uderzenie mogło spowodować poważne problemy z integralnością funkcjonalną, które – bez CID® – można wykryć tylko podczas kontroli technicznej.

Czerwona etykieta CID® staje się widoczna dopiero po krytycznych kolizjach, ostrzegając przed strefami, w których bezpieczeństwo może być zagrożone.

Ponadto CID® pozwala łatwo i precyzyjnie określić obszary w miejscu pracy, które są często narażone na silne wstrząsy, wskazując, gdzie wymagane są dodatkowe środki ochronne i zapobiegawcze.

Taka optymalizacja bezpieczeństwa może obejmować ponowną ocenę planu ruchu, dostosowanie układu miejsca pracy, dodanie większej liczby znaków, zwiększenie świadomości i odpowiedzialności operatorów wózków widłowych, instalację masywniejszych produktów bezpieczeństwa itp.



**Wskaźniki uderzenia**  
 Po krytycznym uderzeniu widoczne stają się czerwone plastikowe etykiety

**Sprężyna**  
 Podstawa ze stali nierdzewnej

**Taśma dwustronna**

**PRZED UDERZENIEM**



**POD CZAS UDERZENIA**



**PO KRYTYCZNYM UDERZENIU**



**DZIĘKI OPATENTOWANEMU PRZEZ BOPLAN SYSTEMOWI CID® MOŻNA NATYCHMIAST ZIDENTYFIKOWAĆ MIEJSCE SILNEGO UDERZENIA W PRODUKT BEZPIECZEŃSTWA**



**READY  
FOR  
IMPACT**

### **BOPLAN HQ**

Muizelstraat 12  
8560 Moorsele, Belgia  
+32 56 20 64 20  
info@boplan.com

### **BOPLAN POLSKA**

ul. Graniczna 34B / U16  
41-300 Dąbrowa Górnicza  
+48 32 224 74 85  
info@boplan.pl

### **BOPLAN UK**

Science Centre, Wolverhampton Science Park  
Glaisher Drive, Wolverhampton WV10 9RU  
+44 1902 82 4280  
info@boplan.co.uk

### **BOPLAN USA**

4350 W. White Road, St 300  
Flowery Branch, GA 30542  
+1 678-890-5906  
info@boplan.us

### **BOPLAN DEUTSCHLAND**

IHP-Nord · Babenhäuser Str. 50  
63762 Großostheim  
+49 6026 999 51 90  
info@boplan.de

### **BOPLAN FRANCE**

617, Avenue de Bayonne  
64210 Bidart  
+33 (0)5 35 45 75 35  
info@boplan.fr

### **BOPLAN ESPAÑA**

Carrer d'Aragó 208, 2o 6a  
08002 Barcelona  
+34 936 81 66 88  
info@boplan.es

### **BOPLAN NEDERLAND**

Toermalijnring 100  
3316 LC Dordrecht  
+31 85 13 07 500  
info@boplan.nl

### **BOPLAN ITALIA**

Via Privata Maria Teresa 7  
20123 Milano  
+39 02 81287168  
info@boplan.it

### **BOPLAN JAPAN**

4F Matsuoka II Building,  
1-2-11 Nijyooji Minami  
Nara City, Nara 630-8012  
+81 (0)742-93-8705  
info@boplan.co.jp

**OBSERWUJ NAS**



**BOPLAN.COM**

Więcej informacji o naszych produktach,  
usługach i globalnej sieci

